

Torquemotor RMI 162

Technische Daten: Baugröße RMIF162-xxxL-1V6S

Motorlinien und Leistungsdaten:

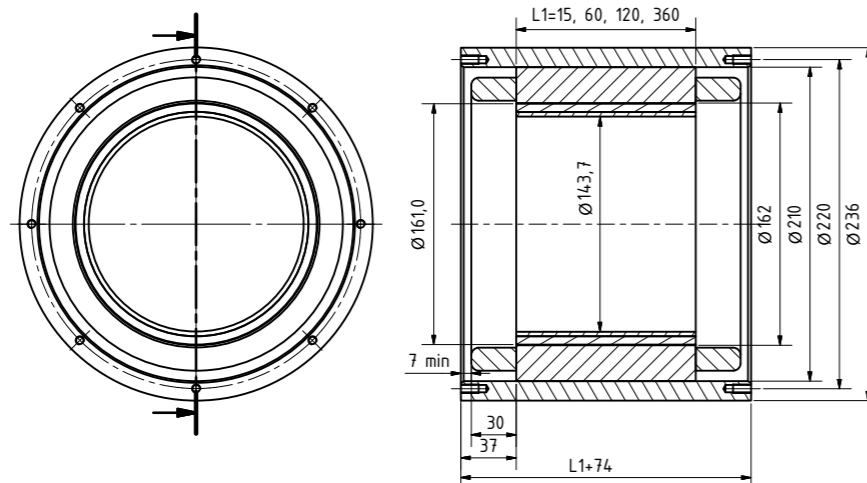
Die folgenden Leistungsdaten beziehen sich auf

- Zwischenkreisspannung von 560 V (400 V_{AC})
- Umgebungs-temperatur von 40 °C
- Maximale Wicklungstemperatur von 140 °C (I.K.L.F)
- Flüssigkeitskühlung mit Wasser-Frostschutz-Gemisch

Paketlänge L1	Unit	015L	060L	120L	360L
Drehmomentkonstante k_m	Nm/A	←			→ 1,915
Spannungskonstante k_e	Vs	←			→ 1,564
Induzierte Spannung U_{ipk}	V _{@1000rpm}	←			→ 165
Anschlussinduktivität L_{tt}	mH	4,107	0,481	0,195	0,056
Anschlusswiderstand R_{tt}	Ω	2,430	0,332	0,143	0,043
Maximale Leistung P_{max}	kW	10,7	84,9	184	572
Maximales Drehmoment M_{max}	Nm	71,49	285	571	1.715
Maximaler Strom I_{max}	A	48	192	384	1.152
Thermischer Widerstand R_{th}	K/W	0,054	0,026	0,014	0,012
Dauerstillstands-drehmoment M_0	Nm	35,74	139	284	582
Dauerstillstandsstrom I_0	A	18,7	72,6	148	304
Leerlaufdrehzahl n_0	rpm	←			→ 3.420
Polzahl 2p	-	←			→ 32
Bemessungsdrehmoment M_n	Nm	23,79	100,71	241	399
Bemessungsstrom I_n	A	12,4	44,6	126	208
Bemessungsdrehzahl n_n	rpm	3.960	4.000	3.280	3.080
Massenträgheitsmoment Motor J	kgcm ²	25,32	101,31	202	607
Masse Motor gehäuselos m	kg	2,01	8,64	16,27	48,38
Dynamikfaktor $\dot{\omega}$	rad/s ²	←			→ 28.600

Abmessungen des gehäuselosen Motors:

- Statorwicklung vergossen
- Einbauanleitung auf Anfrage erhältlich
- Option: Kundenspezifische Abmessungen



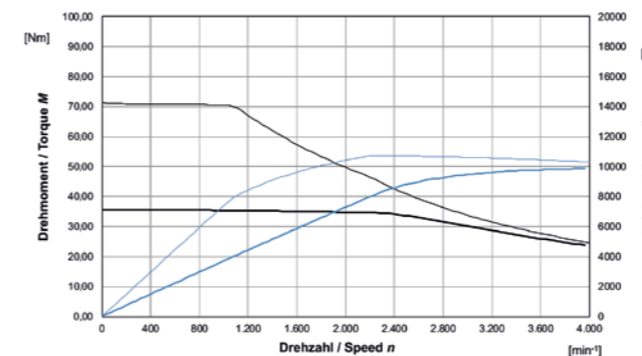
Detailaufnahmen:



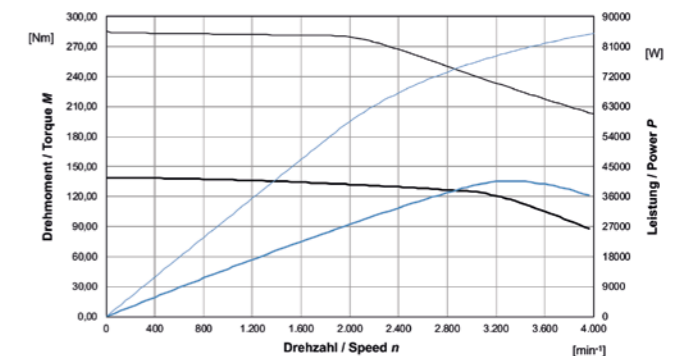
Motorlinien: Baugröße RMIF162-xxxL-1V6S

Kundenspezifische Anpassungen:

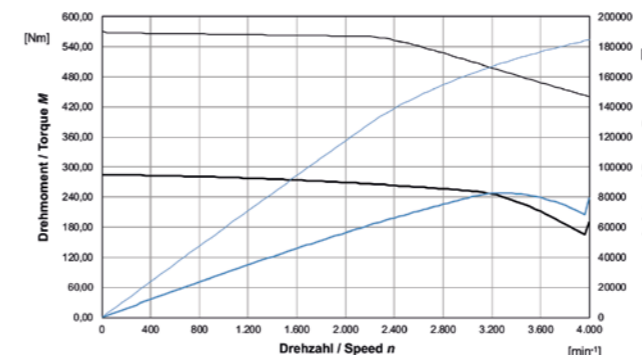
- Spannung von 5 – 750 V
- Drehzahl, Strom- und Leistungsbedarf
- Statorfrequenz bis 2400 Hz
- Temperaturbereich -55 °C – +260 °C
- Explosionsschutz erhöhte Sicherheit Ex e
- Vakuum 10⁻⁹ mbar, Edelgasatmosphäre
- Strahlen Dosis 3 - 10 - 100 MGy-Si
- Kühlung: Luft, Lüfter, Wasser, Öl
- Zertifizierung auf Wunsch UL, Ex, CE
- Motor mit Gehäuse, Encoder und Bremse



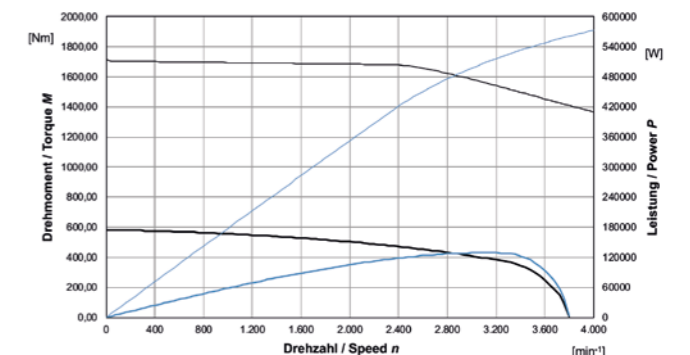
RMIF162-015L-1V6S



RMIF162-060L-1V6S



RMIF162-120L-1V6S



RMIF162-360L-1V6S