

Torquemotor RMI 200

Technische Daten: Baugröße RMIF200-1V6L-xxxS

Motorlinien und Leistungsdaten:

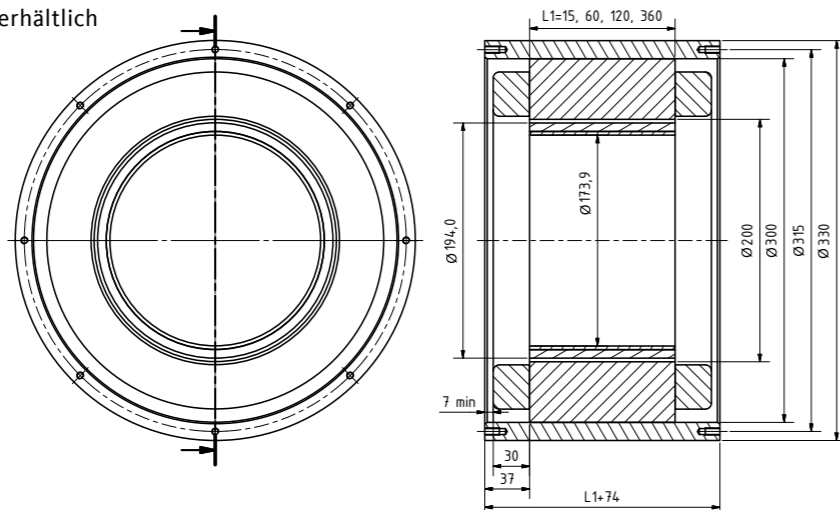
Die folgenden Leistungsdaten beziehen sich auf

- Zwischenkreisspannung von 560 V (400 V_{AC})
- Umgebungs-temperatur von 40 °C
- Maximale Wicklungstemperatur von 140 °C (I.K.L.F)
- Flüssigkeitskühlung mit Wasser-Frostschutz-Gemisch

Paketlänge L1	Unit	015L	060L	120L	360L
Drehmomentkonstante k_m	Nm/A	←			→ 1,915
Spannungskonstante k_e	Vs	←			→ 1,564
Induzierte Spannung U_{ipk}	V _{@1000rpm}	←			→ 165
Anschlussinduktivität L_{tt}	mH	2,05	0,24	0,097	0,027
Anschlusswiderstand R_{tt}	Ω	1,58	0,216	0,093	0,028
Maximale Leistung P_{max}	kW	15,8	119	258	798
Maximales Drehmoment M_{max}	Nm	106	425	851	2.555
Maximaler Strom I_{max}	A	70	280	560	1.680
Thermischer Widerstand R_{th}	K/W	0,038	0,019	0,015	0,004
Dauerstillstands-drehmoment M_0	Nm	51	197	344	1.174
Dauerstillstandsstrom I_0	A	27,4	104,6	180	621
Leerlaufdrehzahl n_0	rpm	←			→ 3.420
Polzahl 2p	-	←			→ 40
Bemessungsdrehmoment M_n	Nm	156	656	1.296	2.985
Bemessungsstrom I_n	A	53	223	441	1.015
Bemessungsdrehzahl n_n	rpm	2.580	2.400	2.340	2.190
Massenträgheitsmoment Motor J	kgcm ²	55,38	221	443	1.329
Masse Motor gehäuselos m	kg	5,07	20,18	40,56	122
Dynamikfaktor $\dot{\omega}$	rad/s ²	←			→ 19.212

Abmessungen des gehäuselosen Motors:

- Statorwicklung vergossen
- Einbauanleitung auf Anfrage erhältlich
- Option: Kundenspezifische Abmessungen



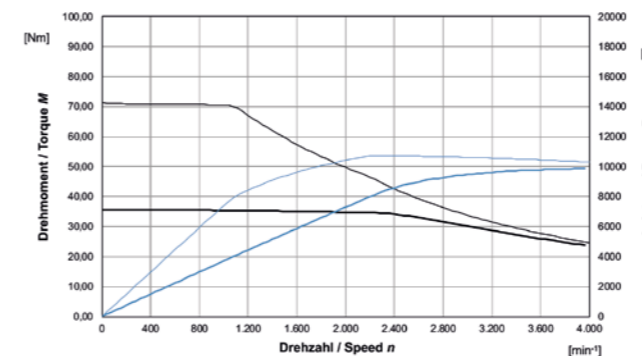
Detailaufnahmen:



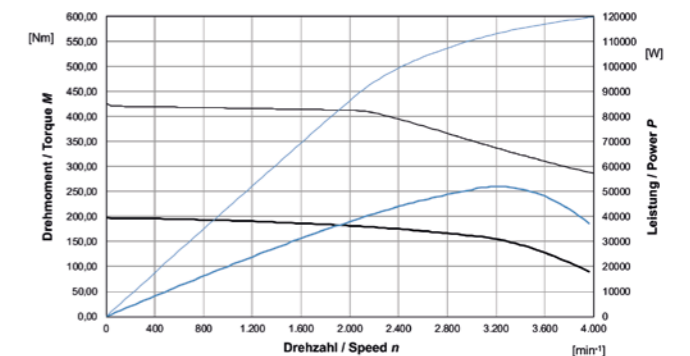
Motorlinien: Baugröße RMIF200-1V6L-xxxS

Kundenspezifische Anpassungen:

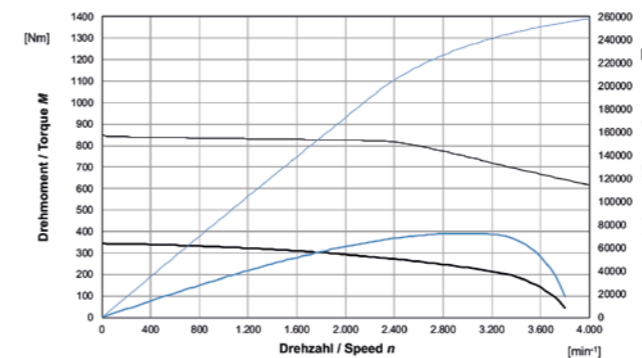
- Spannung von 5 – 750 V
- Drehzahl, Strom- und Leistungsbedarf
- Statorfrequenz bis 2400 Hz
- Temperaturbereich -55 °C – +260 °C
- Explosionsschutz erhöhte Sicherheit Ex e
- Vakuum 10⁻⁹ mbar, Edelgasatmosphäre
- Strahlen Dosis 3 - 10 - 100 MGy-Si
- Kühlung: Luft, Lüfter, Wasser, Öl
- Zertifizierung auf Wunsch UL, Ex, CE
- Motor mit Gehäuse, Encoder und Bremse



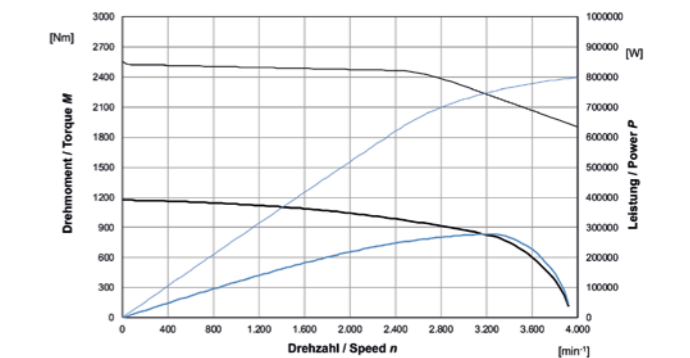
RMIF200-015L-1V6S



RMIF200-060L-1V6S



RMIF200-120L-1V6S



RMIF200-360L-1V6S