

# Torquemotor RMI 080

**Technische Daten:** Baugröße RMIF080-xxxL-1V6S

**Motorlinien und Leistungsdaten:**

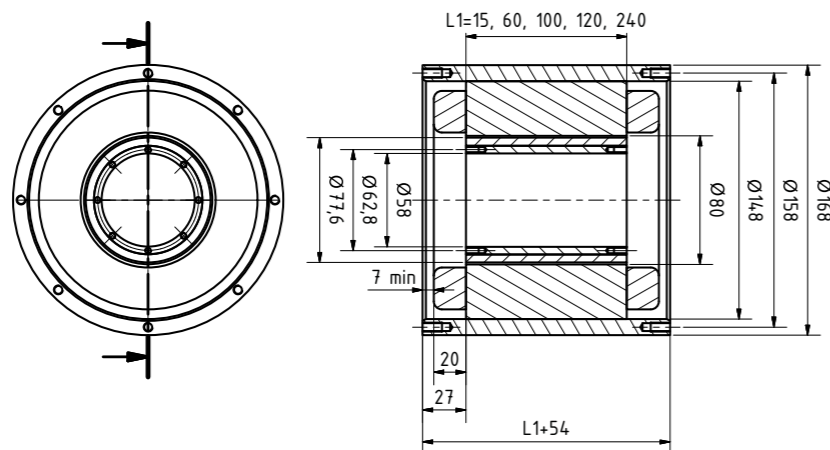
Die folgenden Leistungsdaten beziehen sich auf

- Zwischenkreisspannung von 560 V (400 V<sub>AC</sub>)
- Umgebungs-temperatur von 40 °C
- Maximale Wicklungstemperatur von 140 °C (I.K.L.F)
- Flüssigkeitskühlung mit Wasser-Frostschutz-Gemisch

Paketlänge L1	Unit	015L	060L	120L	240L
Drehmomentkonstante $k_m$	Nm/A	←			→ 1,915
Spannungskonstante $k_e$	Vs	←			→ 1,564
Induzierte Spannung $U_{ipk}$	V <sub>@1000rpm</sub>	←			→ 165
Anschlussinduktivität $L_{tt}$	mH	8,213	0,961	0,389	0,172
Anschlusswiderstand $R_{tt}$	Ω	9,292	1,269	0,546	0,251
Maximale Leistung $P_{max}$	kW	3,939	19,430	39,828	80,950
Maximales Drehmoment $M_{max}$	Nm	16,900	67,610	135,220	270,430
Maximaler Strom $I_{max}$	A	9,500	38,000	76,000	152,000
Thermischer Widerstand $R_{th}$	K/W	0,127	0,096	0,076	0,063
Dauerstillstandsdrehmoment $M_0$	Nm	11,300	36,050	73,900	101,620
Dauerstillstandsstrom $I_0$	A	6,200	19,300	36,900	79,700
Leerlaufdrehzahl $n_0$	rpm	←			→ 3.420
Polzahl 2p	-	←			→ 32
Bemessungsdrehmoment $M_n$	Nm	8,910	28,420	55,990	69,640
Bemessungsstrom $I_n$	A	4,8	15,000	29,600	59,100
Bemessungsdrehzahl $n_n$	rpm	3.400	3.200	3.000	2.200
Massenträgheitsmoment Motor $J$	kgcm <sup>2</sup>	2,08	8,37	16,70	33,39
Masse Motor gehäuselos $m$	kg	1,53	6,13	12,27	24,74
Dynamikfaktor $\omega$	rad/s <sup>2</sup>	←			→ 81.500

**Abmessungen des gehäusellosen Motors:**

- Statorwicklung vergossen
- Einbauanleitung auf Anfrage erhältlich
- Option: Kundenspezifische Abmessungen



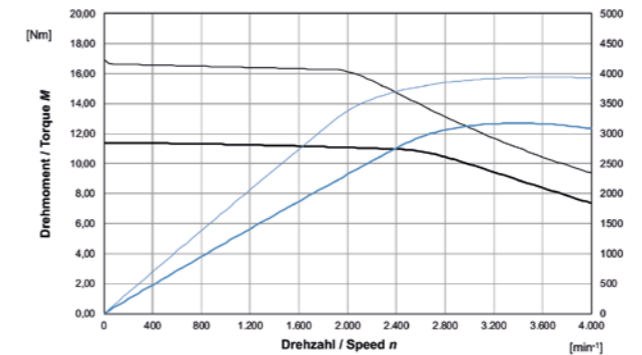
**Detailaufnahmen:**



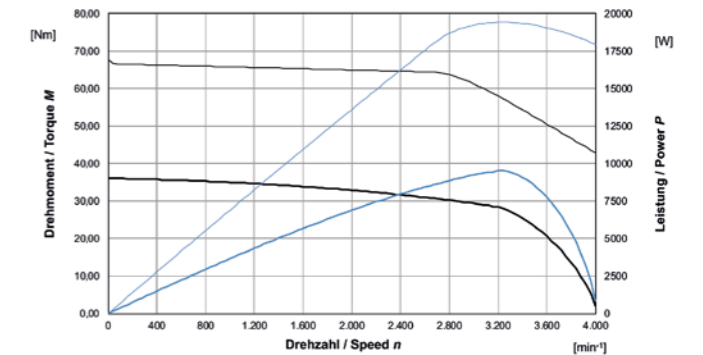
**Motorlinien: Baugröße RMIF080-xxxL-1V6S**

**Kundenspezifische Anpassungen:**

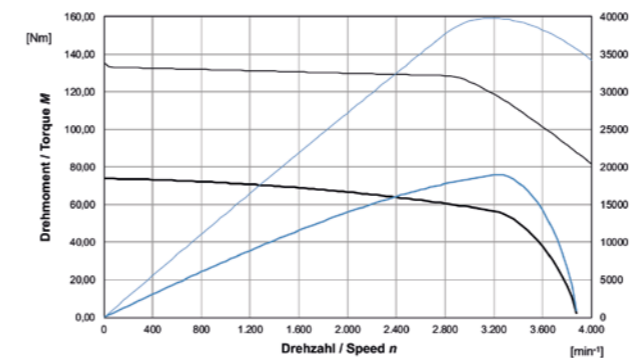
- Spannung von 5 – 750 V
- Drehzahl, Strom- und Leistungsbedarf
- Statorfrequenz bis 2400 Hz
- Temperaturbereich -55 °C – +260 °C
- Explosionsschutz erhöhte Sicherheit Ex e
- Vakuum 10<sup>-9</sup> mbar, Edelgasatmosphäre
- Strahlen Dosis 3 - 10 - 100 MGy-Si
- Kühlung: Luft, Lüfter, Wasser, Öl
- Zertifizierung auf Wunsch UL, Ex, CE
- Motor mit Gehäuse, Encoder und Bremse



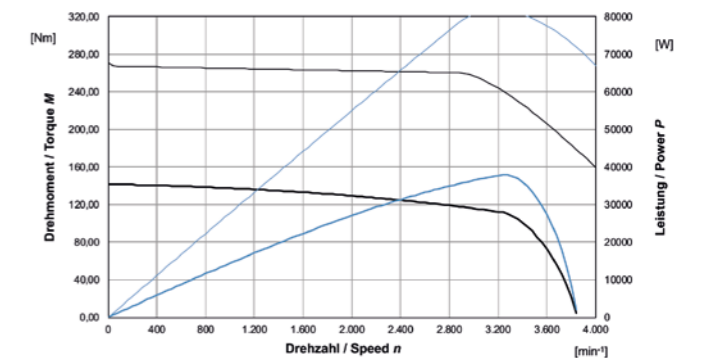
RMIF080-015L-1V6S



RMIF080-060L-1V6S



RMIF080-120L-1V6S



RMIF080-240L-1V6S